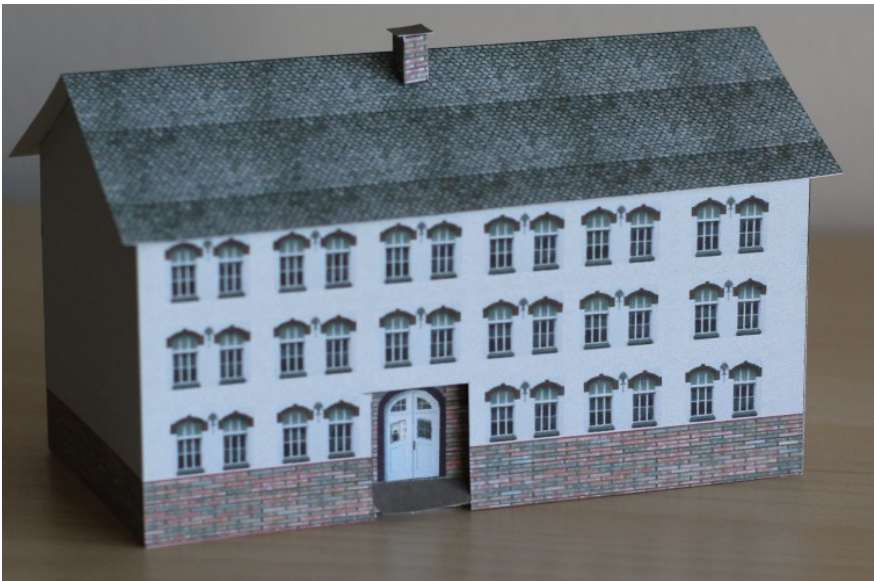
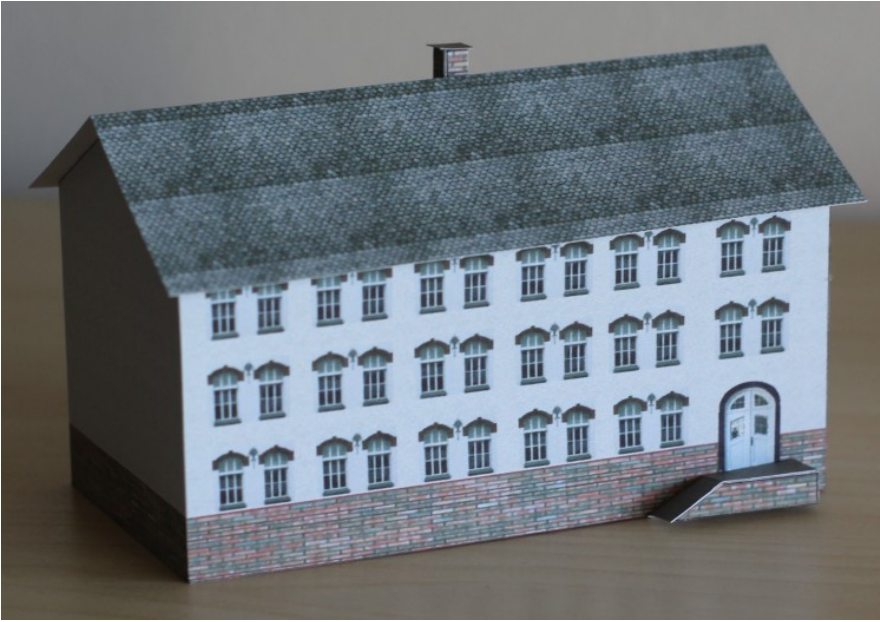


Bürogebäude



Die Bilder des Bürogebäudes zeigen das erste Handmuster. Der auf dem unteren Bild eingesetzte Eingang ist optional und im Baubogen nicht vorgegeben, also frei platzierbar. Gegenüber dem Foto ist dieses Bauteil jetzt so gestaltet, dass ein Klinkersturz über der Vertiefung sichtbar wird.

Zusätzlich habe ich im Sockel noch Kellerfenster zur Belebung eingearbeitet.

Die Stirnseiten haben eine Werbung erhalten.

Je nach Aufstellart kann das Dach angepasst werden. Windbretter und Überstände gestalte ich üblicherweise mit durchgefärbtem Bastelpapier/-karton. Das ist einfach und erspart weiße Schnittkanten. Die Treppen können durch geschichtete Pappstreifen ersetzt werden; das erscheint mir sinnvoller als Karton in 1:160 auf 1mm zu falten.

Um mit einer Seite beim Ausdruck auszukommen, habe ich Klebelaschen weitgehend verzichtet.